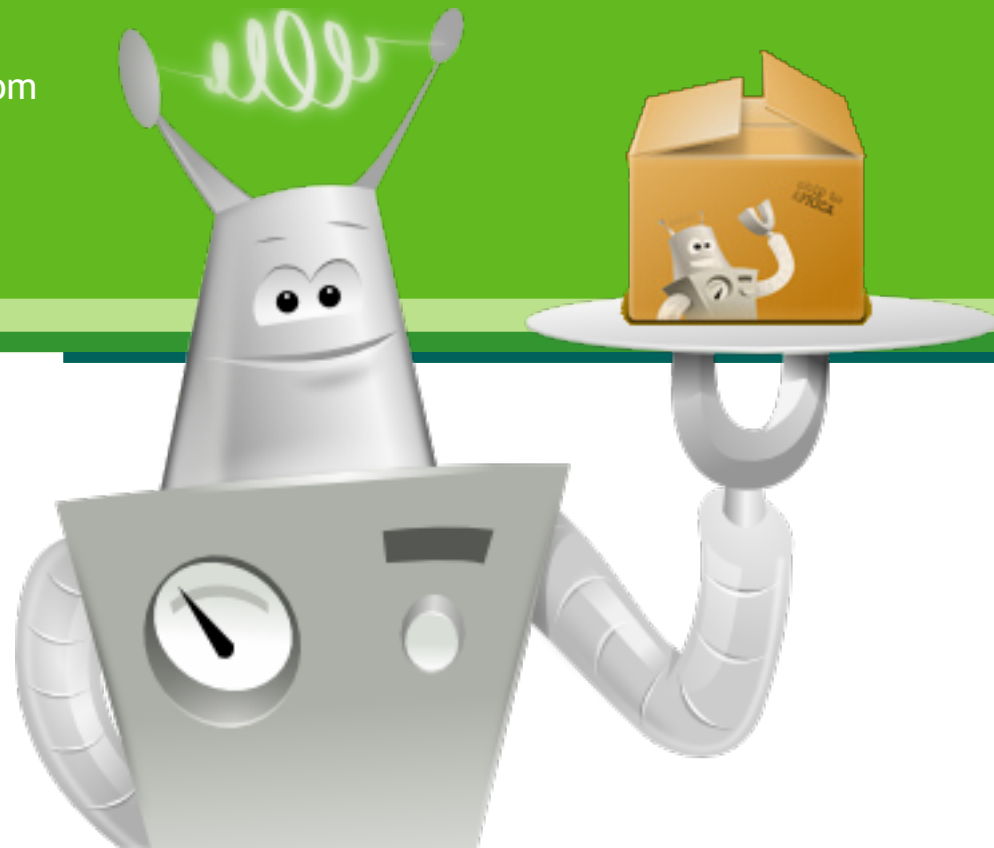


# openSUSE Build Service

Carlos Ribeiro  
openSUSE Ambassador  
openSUSE Marketing Team  
[carlosalberto.net@gmail.com](mailto:carlosalberto.net@gmail.com)



# Introdução

## Carlos Ribeiro

carlosalberto.net@gmail.com

- openSUSE Marketing Team
  - openSUSE Ambassador
  - English Teacher
  - Auto-Driver Instructor
  - Web-Designer
  - Soccer Player
- <http://www.opensuse.org>
  - <http://pt.opensuse.org/OSBrasil>
  - <http://susestudio.com>
  - <http://softwarelivre.org/profile/usesuse>



H&R BLOCK®



Novell.



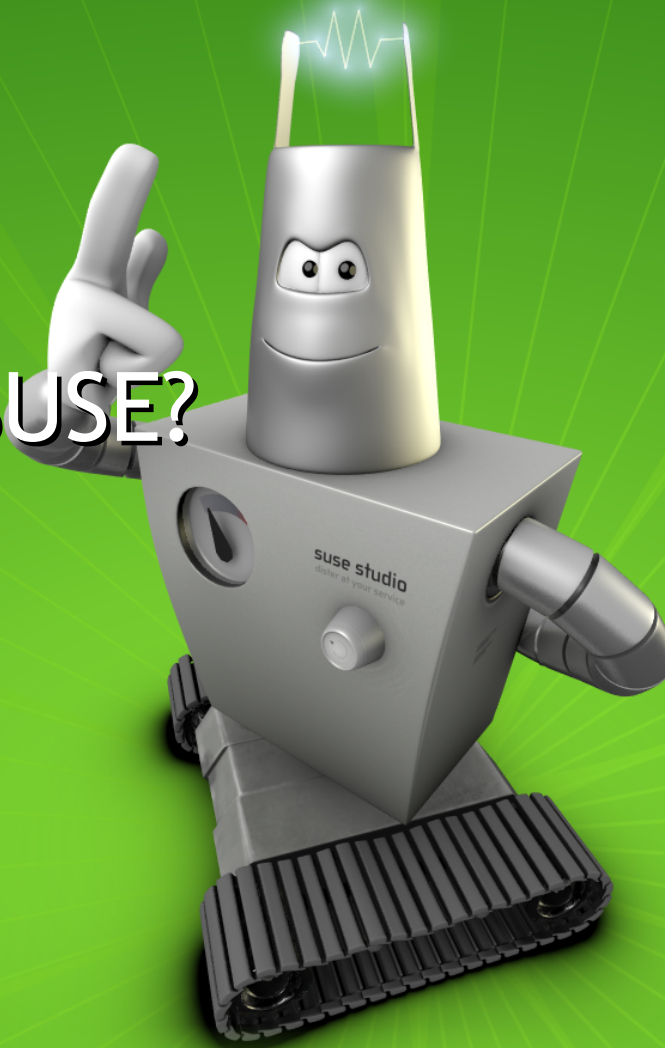


# Agenda

---

- O que é o openSUSE?
- O que o openSUSE Build Service?
- Quais são os objetivos do OBS?
- Visão Geral e Características
- Colaboração na construção de pacotes e programas
- Diferentes Interfaces de Usuário
- Versão Gratuita do OBS
- BuildService onsite
- Fedora, Debian, Mandriva
- Características únicas do BuildService
- O BuildService não é só para openSUSE...

O que é o openSUSE?



Novell



# openSUSE para todos!

---

openSUSE pode ser utilizado em qualquer lugar a qualquer hora

- Jogar
- Crie documentos, planilhas e apresentação, em qualquer lugar
- Assista filmes
- Ouça e compartilhe suas músicas favoritas
- Grave seus programas de TV
- Navegue na Internet sem problemas
- Aprenda matemática e ciência de forma divertida
- E mais .....

# Navegue na Internet

- Os Clientes de Mensagens Instantâneas podem se conectar com



- Veja seus email via web ou em clientes de email local



- Se comunique em tempo real com



# Seja Produtivo!!

- Com o OpenOffice.org 3.2.1 crie documentos, planilhas e apresentações
- Gerencie suas contas
- Mantenha e planeje sua lista diaria de tarefas
- Planeje seus projetos



Writer



Impress



Calc



Draw



Base

# Realmente pronto para Multimídia

- GNOME

- TOTEM



- BANSHEE



- KDE

- KAFFEINE



- AMAROK



Incluindo os codecs



# Jogos para todos...

---

- Jogue centenas de games no openSUSE
- Jogue Xadrez, Sudoku
- OpenArena é um jogo de primeira pessoa (FPS) baseado no Quake III\*
- Battle of Wesnoth é um gratuito e popular jogo de estratégia que roda no openSUSE\*
- Usando um emulador você poderá jogar seus jogos do Windows também

\* Disponível online



# Sem esquecer das já consagradas e estáveis ferramentas do openSUSE

- C, C++, Java, Mono C#, PHP, Perl, Python, Ruby, Scheme , Tcl tudo incluído no DVD
- Thousands of libraries to develop applications and scripts
- Design highly scalable databases with MySQL, mariaDB, Postgresql
- GCC 4.5 with better link and whole-program optimizations, GDB 7.1 (GNU Debugger), Mono 2.6.4 etc
- Emacs, Vim
- Netbeans 6.8, QtCreator 1.3.1, Eric, Eclipse, Kdevelop
- Doxygen, Tex Live System, LaTeX available online
- Apache, Tomcat servers

# openSUSE Build Service?



Novell



# O que é o openSUSE Build Service?

---

O openSUSE Build Service é uma plataforma aberta de desenvolvimento que fornece uma infra-estrutura transparente permitindo aos desenvolvedores construir programas e pacotes para diversas distribuições de Linux e arquiteturas

Quais são os  
objetivos do OBS?



Novell



# Quais são os objetivos do OBS?

---

- Abrir o desenvolvimento da distribuição openSUSE propriamente dizendo
- Simplificar o processo de desenvolvimento e distribuição de pacotes binários de software para uma variedade de distribuições Linux (Fedora, Debian e Mandriva)
- Manter fontes únicos, oferecer pacotes para todos.
- Possibilitar a criação de distribuições de forma transparente e simples de reproduzir.
- Envolver e conectar as comunidades de código aberto.
- Facilitar a tarefa de instalar software/programas novos.
- Publicar o próprio BuildService, para que todos possam construir e executar um próprio BuildService.

# Visão geral e características



Novell



# Visão geral e características

---

- Serviço público via <http://build.opensuse.org>
- + 20 mil usuários, 80 mil pacotes +
- Totalmente Open Source (GPLv2)
- Disponível desde 2006
- Usado para construir distribuições openSUSE ha dois anos
- Cria pacotes para uma variedade de distribuições Linux incluindo o Debian, Fedora, Mandriva, Red Hat Enterprise Linux, o openSUSE, SUSE Linux Enterprise e Ubuntu
- Versão onsite utilizada pela Cray, Dell, Intel, LinuxFoundation, uma série de ISVs e outros

Colaboração na  
construção de  
pacotes e programas



Novell



# Colaboração na construção de pacotes e programas

---

- Recursos de colaboração permitem que os desenvolvedores trabalhem em vários pacotes e metadados
- Poderoso conceito de projeto
- Projetos de Grupos de pacotes
- Hierarquia de projetos para projetos em grupo
- Os desenvolvedores trabalham juntos em projetos
- Interconexão de dependências permitem o acesso remoto a outros projetos e repositórios

# Interfaces de Usuário



Novell



# Interfaces de Usuário

---

- WebUI para novos usuários e visão geral das listas
- cliente de linha de comando osc para todas as tarefas
- Clientes GUI como MonoOSC e YABSC

# Versão gratuita vs Versão onsite



Novell



# Versão gratuita Build Service

---

- Serviço público - todo mundo que tiver uma conta no portal da Novell tem acesso
- Todos os pacotes - seja o fonte ou o binário - são visíveis a qualquer um
- Controle de acesso a fontes de dados e metadados restringe acesso de gravação (em projecto / nível de pacote)
- Restrição de software para a construção: software apenas sob licença Open Source (aprovado pela OSI) é permitido construir sobre o openSUSE Build Service
- Executado em data center da Novell



# onsite Build Service

---

- Base oferta disponível hoje (Build Service é Open Source)
- Controle de acesso a fontes de dados e metadados restringe acesso de escrita e leitura (em projecto / nível de pacote)
- Nenhuma restrição de software para construir
- Corre em infra-estrutura do cliente, pode ser no centro de dados sem acesso externo

Fedora, debian,  
mandriva e outros



Novell



# Fedora, debian, mandriva e outros...

---

- distribuição único e suas versões
- Usado para criar pacotes core da distribuição, mas não apenas para pacotes de 3 partes
- Nenhum reconstrução automática se as alterações de dependências. Mandriva faz reconstrução automática em caso de alteração de fontes.
- Debian System: Manual build em estações de trabalho de desenvolvimento, infra-estrutura apenas manipula os pacotes binários

# Características únicas do OBS



Novell



# Características únicas do OBS

---

- Feito para múltiplas distribuições
- Reconstrução automática caso mudem as dependências
- Open System - integra-se bem com IDEs, forges e ferramentas do mercado

O Build Service  
não é só para o  
openSUSE...



Novell



# O Build Service não é só para o openSUSE...

---

- Podemos ver que o openSUSE Build Service não é exclusividade do openSUSE. Você pode construir o seu software para a sua distribuição preferida. E com o "Extension SUSEStudio" você pode criar sua própria distribuição, que melhor atenda as suas necessidades.
- Então, gostaríamos de partilhar a nossa motivação e alegria, e convidá-lo para testar o openSUSE Build Service e suse studio. Lembre-se:

... OpenSUSE Build  
Service não é apenas  
para openSUSE!!!

e guarde alguns links  
importantes...



Novell



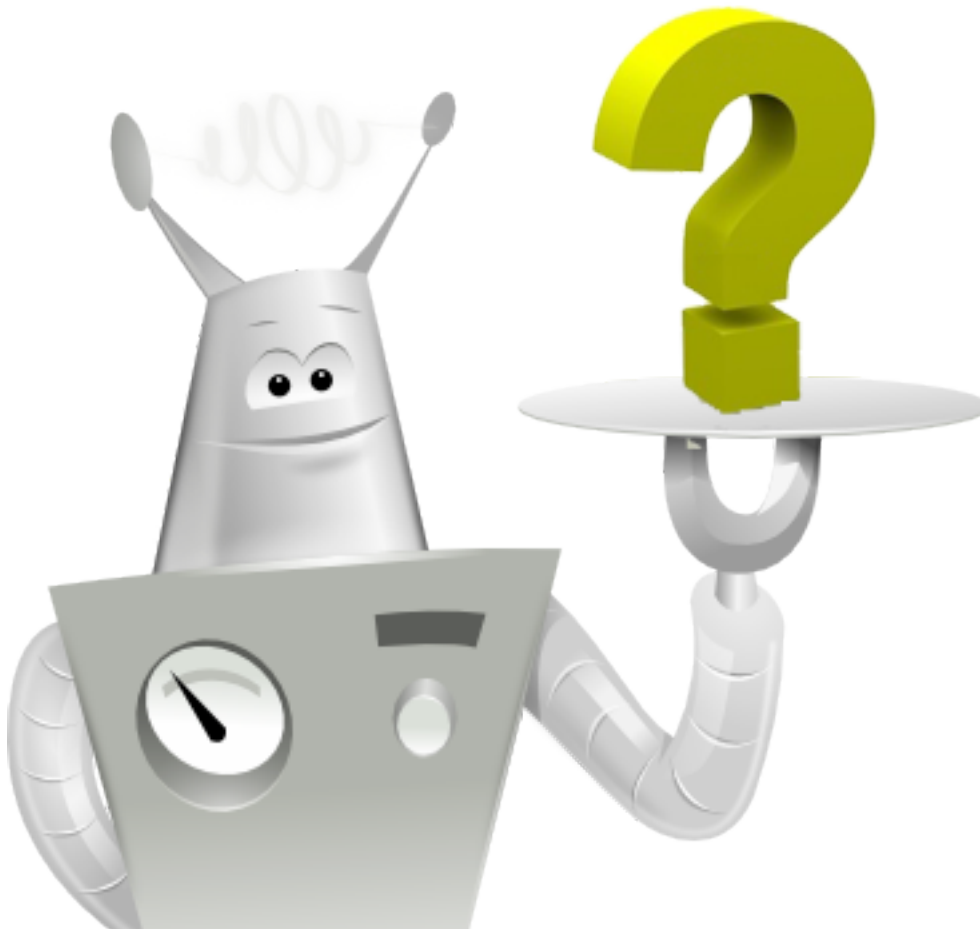
# openSUSE Links

---

- Siga [@openSUSE](#) no twitter e identi.ca
- Mais sobre Li-f-e em <http://pt.opensuse.org/openSUSE:Education-Li-f-e>
- Download opensuse via [http://software.opensuse.org/113/pt\\_BR](http://software.opensuse.org/113/pt_BR)
- Saiba mais em <http://www.opensuse.org>
- Forum: <http://forum.opensuse.org>
- LUG: <http://pt.opensuse.org>  
<http://pt.opensuse.org/OSBrasil>
- IRC Freenode: #suse ou #opensuse-pt para ajuda online



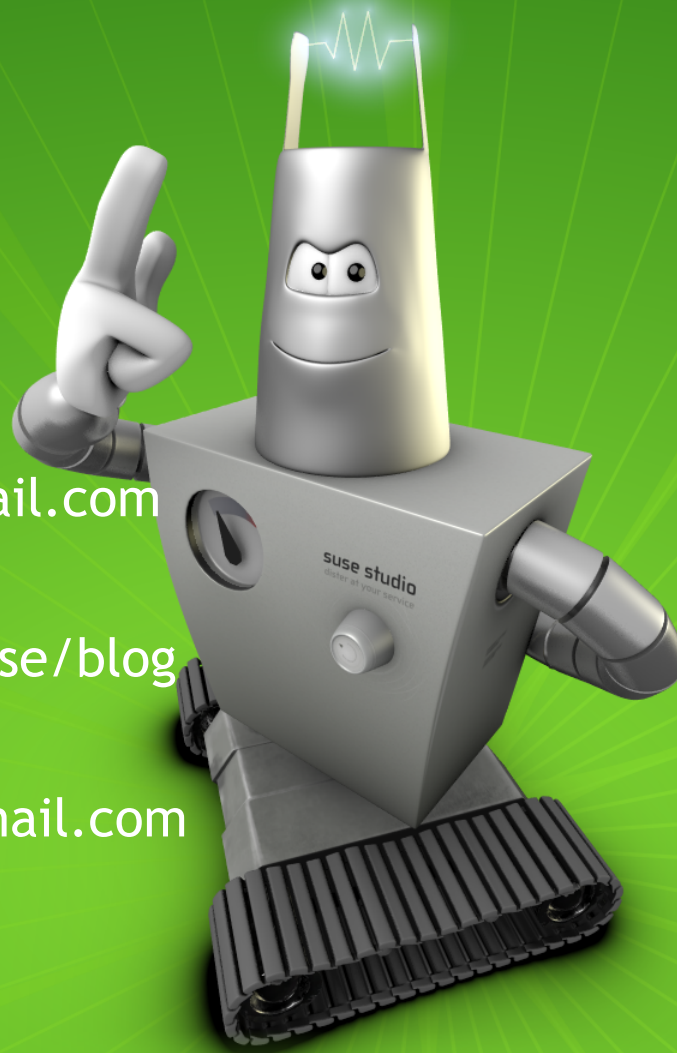
# Perguntas



# Muito Obrigado!

## Carlos Ribeiro

- \* Email: [carlosalberto.net@gmail.com](mailto:carlosalberto.net@gmail.com)
- \* IRC: CarlosRibeiro
- \* Company: Komputer Linux
- \* Blog: [softwarelivre.org/usesuse/blog](http://softwarelivre.org/usesuse/blog)
- \* Twitter: @CarlosR1beiro
- \* Facebook: Carlos.Ribeiro
- \* MSN: [carlosalberto\\_net@hotmail.com](mailto:carlosalberto_net@hotmail.com)



Agradecimentos  
Kayo Hamid  
Raul Libório  
Jimmac - dister creator